

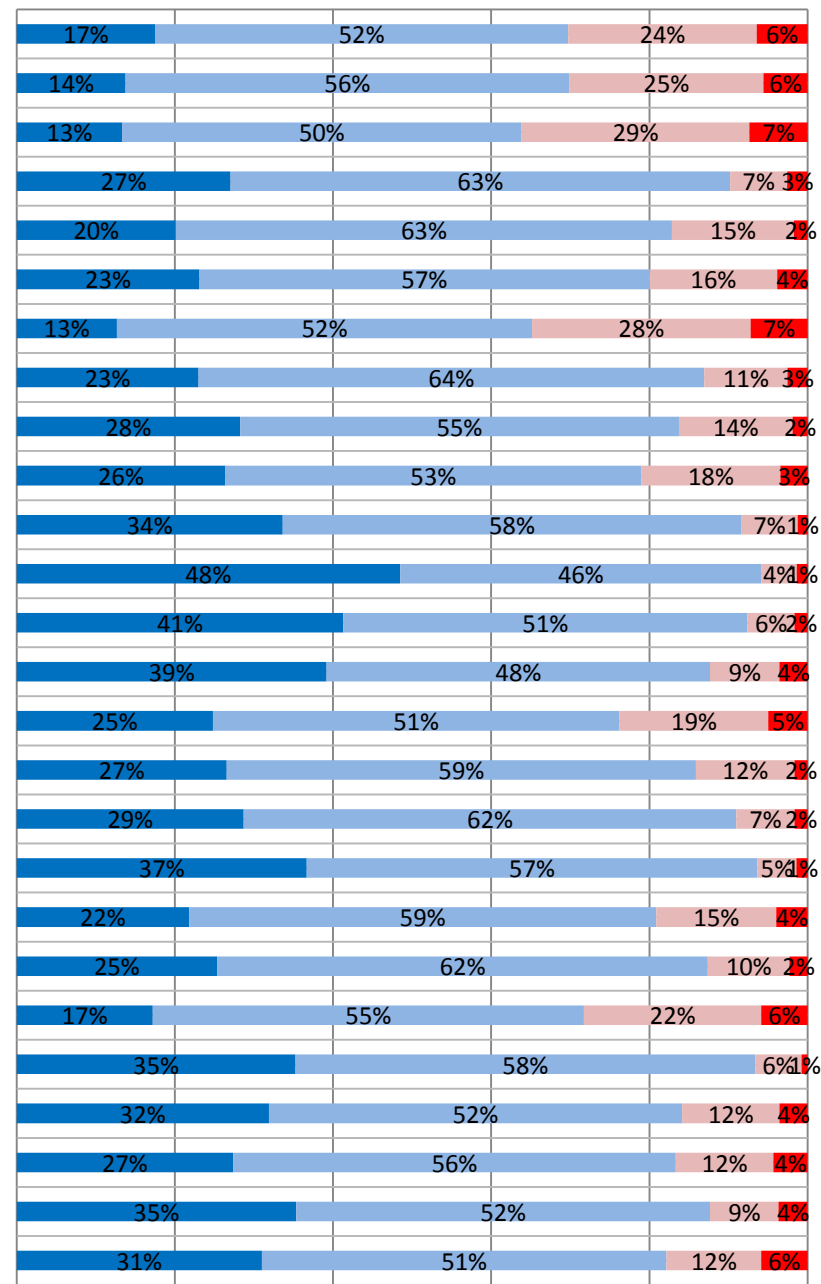
平成28年度 生徒による学校評価(全学年)

12月8日実施

回答数:806名

質問			人数			
			1	2	3	4
教育目標等	1	学校の校是・校訓・教育方針などを理解している。	141	421	192	52
	2	本校の教育課程は生徒の個性を伸ばし、将来の希望を達成できるよう工夫されている。	111	452	198	45
	3	学校として地域(仙台地域)や伝統(創立40年の進学を主とした)などに根ざした特色ある学校づくりに取り組んでいる。	107	405	231	59
教科指導	1	年間の学習指導計画通りに授業が行われている。	218	509	58	21
	2	授業では各先生が、教材や教え方を工夫していねいに指導している。	162	505	124	14
	3	学校は生徒の文系・理系の選択や科目の選択の内容や方法等について十分に指導を行っている。	186	458	130	31
	4	生徒にとって学ぶ意欲を引き出し、学力を身につけられるような授業が行われている。	102	422	222	58
生徒指導・特別活動	1	学校の生活指導の方針が明確に示されている。	181	503	83	20
	2	学校は交通安全教育に積極的に取り組んでいる。	222	436	113	15
	3	挨拶やマナーなどの基本的な生活習慣の確立に関する指導が行われている。	207	412	138	27
	4	教員やカウンセラーが必要な時に相談に応じてくれる体制ができている。	264	455	56	10
	5	学校として部活動は活発に行われている。	382	360	35	11
	6	学校として生徒会活動は活発に行われている。	325	402	47	13
	7	自分にとって有意義な学校行事がある。	308	381	69	28
	8	学校として日頃からいじめの早期発見に取り組んでいる。	195	404	148	39
進路指導	1	学校は生徒・保護者へ必要な進路情報を提供している。	209	467	98	13
	2	学校は進路講演会等様々な進路指導行事を工夫して指導にあっている。	226	490	58	13
	3	学校は進路達成のための学力向上をはかり、講習や模試を十分に提供している。	288	447	39	11
	4	生徒にとって進路目標の明確化に向けた適切な指導が行われている。	171	463	119	31
その他	1	学校は生徒の安全や健康管理に積極的に取り組んでいる。	199	487	81	18
	2	学校は生徒の意見を積極的に聴こうとしている。	135	428	176	46
	3	学校から防災訓練などとおして、災害・非常時の避難方法や連絡方法は伝えられている。	277	457	46	6
	4	保護者に対して学校便りやメール配信などによって、学校の情報は適切に伝えられている。	251	411	97	28
	5	校舎やグラウンドなどの施設や設備は整備されている。	215	440	97	34
	6	自分にとって学校生活は充実している。	278	412	68	29
	7	泉高校に入学して良かったと思う。	243	401	94	46

■ 1:よく当てはまる ■ 2:だいたい当てはまる ■ 3:あまり当てはまらない ■ 4:当てはまらない



0% 20% 40% 60% 80% 100%