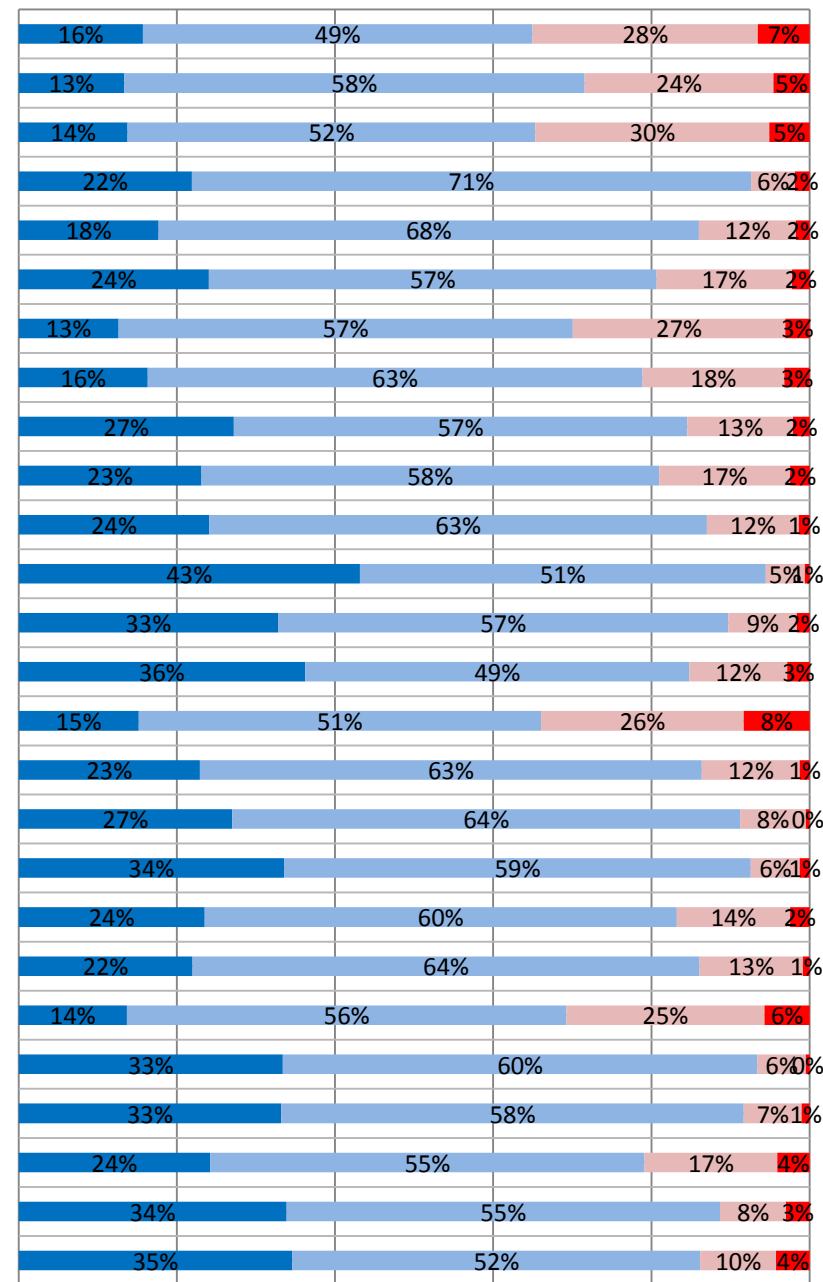


平成26年度 生徒による学校評価(全学年)

回答数:809名

質問			人数			
			1	2	3	4
教育目標等	1	学校の校是・校訓・教育方針などを理解している。	127	398	230	53
	2	本校の教育課程は生徒の個性を伸ばし、将来の希望を達成できるよう工夫されている。	108	470	193	37
	3	学校として地域(仙台地域)や伝統(創立40年の進学を主とした)などに根ざした特色ある学校づくりに取り組んでいる。	111	415	238	41
教科指導	1	年間の学習指導計画通りに授業が行われている。	177	571	45	15
	2	授業では各先生が、教材や教え方を工夫していねいに指導している。	143	552	99	14
	3	学校は生徒の文系・理系の選択や科目の選択の内容や方法等について十分に指導を行っている。	194	457	138	18
	4	生徒にとって学ぶ意欲を引き出し、学力を身につけられるような授業が行われている。	102	464	217	25
生徒指導・特別活動	1	学校の生活指導の方針が明確に示されている。	132	506	145	26
	2	学校は交通安全教育に積極的に取り組んでいる。	220	464	108	17
	3	挨拶やマナーなどの基本的な生活習慣の確立に関する指導が行われている。	187	468	134	20
	4	教員やカウンセラーが必要な時に相談に応じてくれる体制ができている。	195	509	94	11
	5	学校として部活動は活発に行われている。	349	415	40	5
	6	学校として生徒会活動は活発に行われている。	265	460	70	13
	7	自分にとって有意義な学校行事がある。	293	393	100	23
	8	学校として日頃からいじめの早期発見に取り組んでいる。	122	409	206	67
進路指導	1	学校は生徒・保護者へ必要な進路情報を提供している。	185	512	100	10
	2	学校は進路講演会等様々な進路指導行事を工夫して指導にあっている。	218	518	67	4
	3	学校は進路達成のための学力向上をはかり、講習や模試を十分に提供している。	271	476	50	10
	4	生徒にとって進路目標の明確化に向けた適切な指導が行われている。	189	480	115	20
その他	1	学校は生徒の安全や健康管理に積極的に取り組んでいる。	177	516	105	7
	2	学校は生徒の意見を積極的に聴こうとしている。	110	446	201	46
	3	学校から防災訓練などとおして、災害・非常時の避難方法や連絡方法は伝えられている。	268	481	49	4
	4	保護者に対して学校便りやメール配信などによって、学校の情報は適切に伝えられている。	267	470	59	8
	5	校舎やグラウンドなどの施設や設備は整備されている。	195	442	135	33
	6	自分にとって学校生活は充実している。	272	440	67	24
	7	泉高校に入学して良かったと思う。	278	414	77	34

■ 1:よく当てはまる ■ 2:だいたい当てはまる ■ 3:あまり当てはまらない ■ 4:当てはまらない



0% 20% 40% 60% 80% 100%